

あれもこれも
防災なんだ！



市民発の
楽しい備え

BOUSAI PICNIC

別所沼公園防災ピクニック

2020

3/7

土曜日

10時～15時

※荒天の場合は3/8開催

入場無料

「防災」がテーマの食や雑貨、ワークショップが約40出展！

大人も子どもも楽しみながら防災を学べます。

公園内での開催なので、ピクニックやお散歩がてらお越しください♪

【会場】別所沼公園 さいたま市南区別所 4-12-10 JR 埼京線「中浦和駅」西口より徒歩5分

※ご来場には公共交通機関をご利用ください

【主催】浦和防災連合【後援】さいたま市南区

【協力】公益財団法人さいたま市公園緑地協会 / さいたま市消防団 別所分団

【協賛】一般社団法人コレカラ・サポート / 井草保電気管理事務所 / サンドロットピアノ

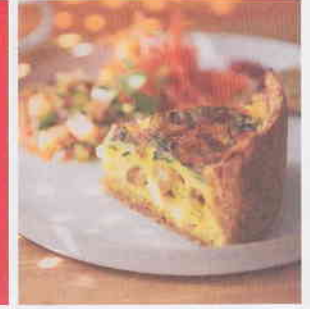
【お問い合わせ】info@granewdesign.com

浦和防災連合 <https://www.facebook.com/urawabousairengou/>



別所沼公園防災ピクニックは、
「防災」を難しく考えずに、
「誰でも気軽に楽しく始められるんだ!」という
きっかけづくりの防災啓発イベントです。

BOUSAI PICNIC



出展紹介

- さいたま市消防団 別所分団 (消防車展示など)
- BABA labさいたま工房 (防災ホイッスルWS/小物販売)
- TABATAEN CAFE (狭山茶ドリンク販売)
- FELICE (石窯焼きピザの販売)
- UNIBOW〜ユニ防〜 (生ビール・モツ煮・ホルモンマサラ販売/WS)
- NPO法人 食育研究会Mogu Mogu (「いざというときの食事」紹介&野菜等販売)
- Chavi Pelto (野菜、畑の綿菓子、生産農産物で作ったスープ・ドリンク・焼き菓子等販売)
- 浦和防祭連合 (非常時トイレの使い方WS/エコノミー症候群を防ぐセルフケア)
- いも子の焼き芋 阿佐美や (焼き芋販売)
- 動物支援ナース (ペット防災のレクチャー/防災グッズ販売/ペット防災手帳の配布)
- ナックプランニング (ミニ緑日/安心リフォーム紹介)
- 5senses espresso (Dip Coffeeの販売)
- がんこ本舗 (すずぎ0の洗濯洗剤等販売)
- さいたま榎本農園 (トマト等野菜・国産ポップコーン・加工品等販売)
- 一般社団法人 災害救援協会 (被災地支援活動レポート/災教会のお勧めする書籍・防災リュックの展示販売/被災地支援活動に活用しているバイクと記念撮影会)

- 和光ボウサイ部 (マルポを探せ! 防災謎解きゲーム)
- (有)野崎工務店 木の住まい のぞき (高断熱オフグリッドトレーラーと蓄電池にもなる電気自動車の展示)
- 埼玉トヨペット株式会社 (ハイエースキャンパー「グリーンボディ」とプリウスPHV展示)
- さいたま市防災アドバイザー-南区協議会 (イツモ防災)
- ほどほど屋 エイト (青竹炊飯ごはん・自家製調味料販売)
- おもちゃカフェ「ブロックはかせ.LABO」 (ブロックネームプレート&ホイッスル制作ワークショップ、トイドライブ)
- 彩Honey+Irodori (みつろうラップ、キャンドル・アロマオイル販売)
- 浦和マルシェ部 (パン・コーヒー・スープ・手作り布小物販売)
- 碧色ブレイク (キッシュ・おやつ販売)
- GREEN MONDAY (味噌玉・台湾屋台料理「シェンドウジャン」販売/防災アロマWS、アロマハンドマッサージ)
- パナソニック株式会社 (蓄電池、内装ドア等の商品展示)
- フクダ電子西関東販売株式会社 (AED展示、操作説明/胸骨圧迫体験)
- 株式会社アイ・エム・イー (地震対策 製震メーカー展示)
- 骨盤と腸の整体院 ナオナ (姿勢のポイント&リンパストレッチ)
- 行商ドットコム (活動内容展示 / 農作物直売)
- さいパンバ (簡単に作れるバルーンアートWS)

- OK SMOKE (燻製食品販売)
- 株式会社ヤシローエージェンシーリミテッド (火災保険の見直し啓発)
- Code for SAITAMA (防災を意識したオープンストリートマップの地図づくり)
- 旅商人珈琲 (直焙煎珈琲販売/被災地支援活動展示)
- チームさいたまささえあい隊 (避難所でのお薬・健康のお話)
- Pole Poleはり灸マッサージ (セルフケア紹介・気持ちを落ち着かせるツボ療法等)
- 積水ハウス株式会社 (防災住宅とこれからの暮らしの提案)
- ミニ四駆クラブ あんこきょうぎかい (全長約50mミニ四駆試走体験)
- つなぐば (ドリンク・つなぐばカレー・マルボクッキー販売)
- アウトドアママパパ部 (アウトドア用品を使った防災WS)
- HeyCoffee (ドリンク・軽食販売)

※「WS」はワークショップ(体験講座)の略です。
※都合により内容が変更になる場合があります。あらかじめご了承ください。



公園までは歩いてどのくらいの時間がかかるかな? ※別所沼公園はさいたま市の指定緊急避難場所です

自動車や自転車をなるべく使わずに、歩いてきてね!

